

Das Holztechnikum Kuchl ist eines der modernsten Ausbildungszentren in Europa für die schulische Ausbildung von 14- bis 19-jährigen. Neben der Schule wird ein Internat für die Unterbringung der aus dem gesamten deutschsprachigen Raum kommenden SchülerInnen betrieben. Da das bestehende „Stammhaus“ in die Jahre gekommen und eine Sanierung wirtschaftlich nicht mehr vertretbar war, sollte ein Ersatzneubau an gleicher Stelle errichtet werden.

Das aus einem Architekturwettbewerb siegreich hervorgegangene Projekt schlägt statt der eigentlich lt. Auslobung geforderten liegenden Gebäudekubatur annähernd dem Bestand einen turmhähnlichen Neubau vor und hat damit gleich mehrere Probleme der städtebaulich herausfordernden Situation gelöst: Zum einen konnte der bis dato versteckte Haupteingang in die Schule zum Ort hin geöffnet und eine angemessene Vorplatzsituation geschaffen werden, zum anderen konnte der Bauplatz wesentlich entsiegelt und der prägende Bestandsbaum erhalten werden.

Mit dem siebengeschossigen Landmark wird damit ein neues aufgewertetes Erscheinungsbild geschaffen und der Wissenscampus angemessen verortet. Im neuen Gebäude stehen nun 184 Betten für die Burschen und Mädchen in Doppel- und Dreibettzimmern zur Verfügung. Durch die Aufteilung der Begegnungsbereiche auf 6 Obergeschosse ist eine individuellere Betreuung und größere Vielfalt an Treffpunkten für die Schülerinnen und Schüler gegeben. Windmühlenartig gruppieren sich die Zimmer um eine aufgeweitete von verschiedenen Himmelsrichtungen belichtete Mittelzone, die als „Wohnzimmer“ für gemeinschaftliche Aktivitäten zur Verfügung steht. Kleine Lufträume als visuelle Verbindung zwischen den Geschoßen steigern zusätzlich die Attraktivität des Gesamtbildes.

Um die geforderte Bauzeit von 8 Monaten einhalten zu können, wurden alle Zimmer als vorgefertigte Raumzellen in Holzbauweise errichtet. Auf der Baustelle wurden nur noch die Allgemeinbereiche komplettiert und die Fassade aus Lärchenholzschindeln ergänzt.

Das neue Internatsgebäude wird damit den zeitgemäßen Anforderungen des modernen Wohnens gerecht und ist ein Vorzeigeprojekt für den modernen Holzbau in Österreich. Mit diesem architektonisch anspruchsvollen Ansatz wurden im Internatsbau neue Maßstäbe gesetzt.



Bestand vor Neuerrichtung



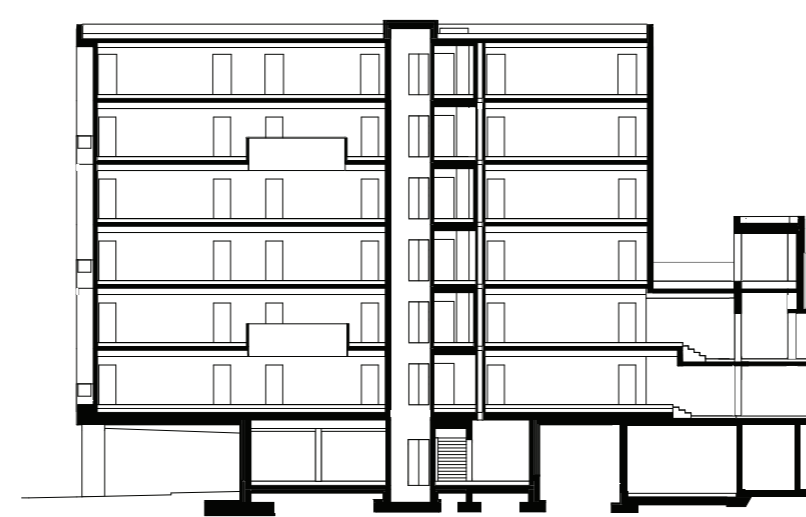
Lageplan

Objekt Neubau Internat Holztechnikum Kuchl

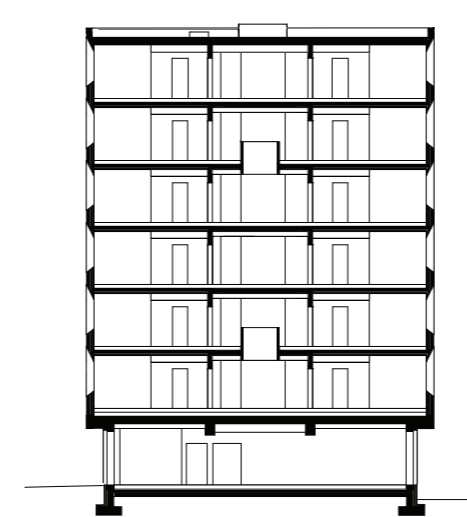
Wettbewerb 11 | 2020 - 02 | 2021 1. Preis
Planung 02 | 2021 - 01 | 2023
Bauzeit 01 | 2023 - 09 | 2023

Bruttogeschossfläche 4.154 m²
Nutzfläche 3.041 m²
umbauter Raum 13.821 m³

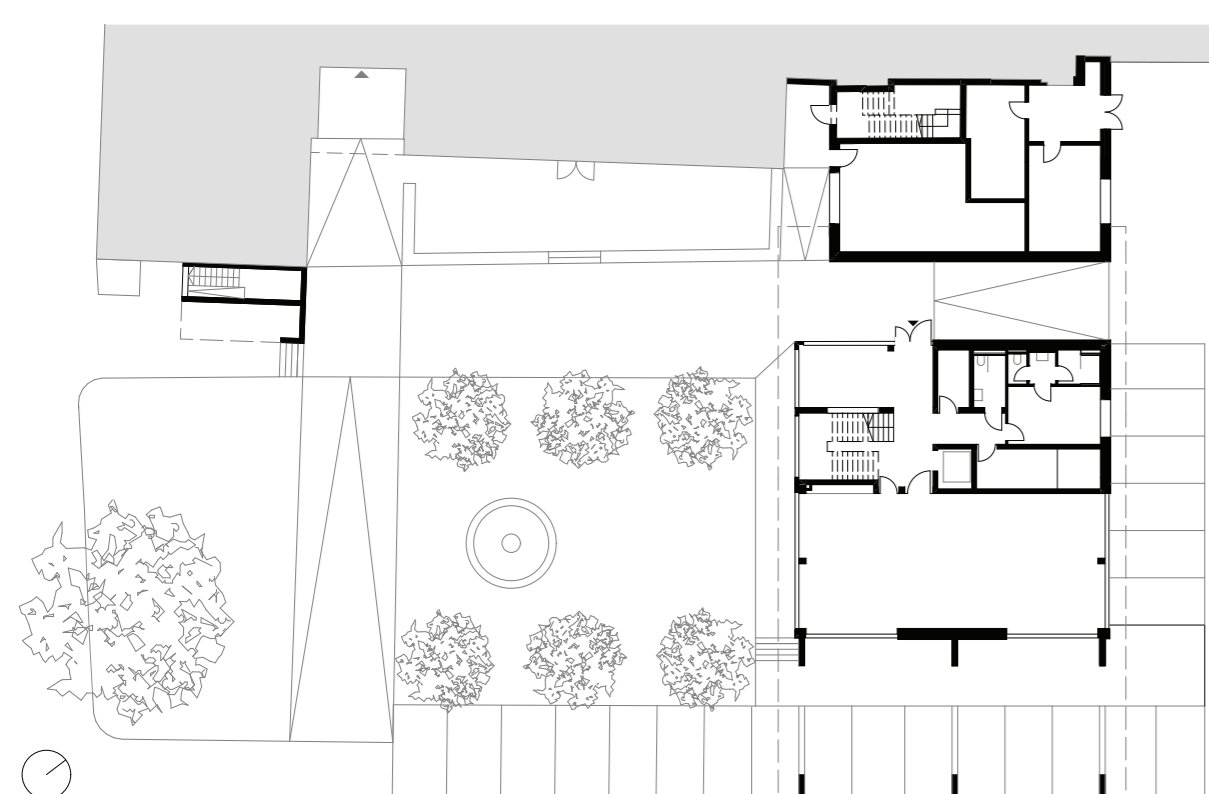
Baukosten 12,5 Mio. €
Energieverbrauch 22,7 kWh/m²a



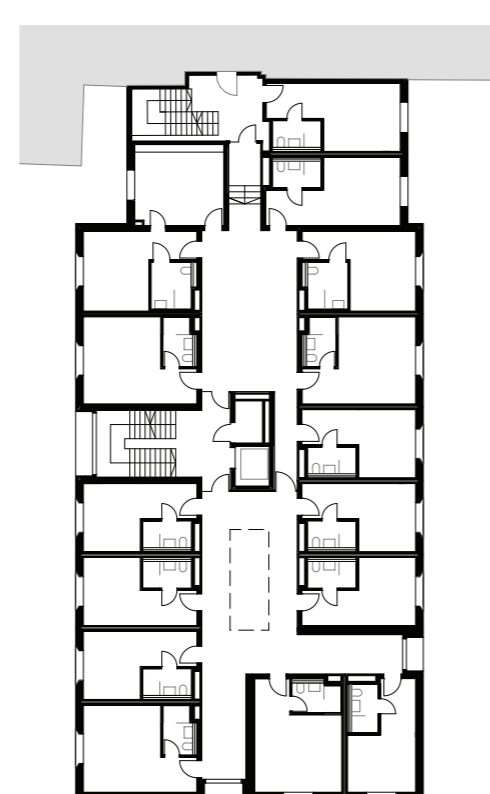
Längsschnitt



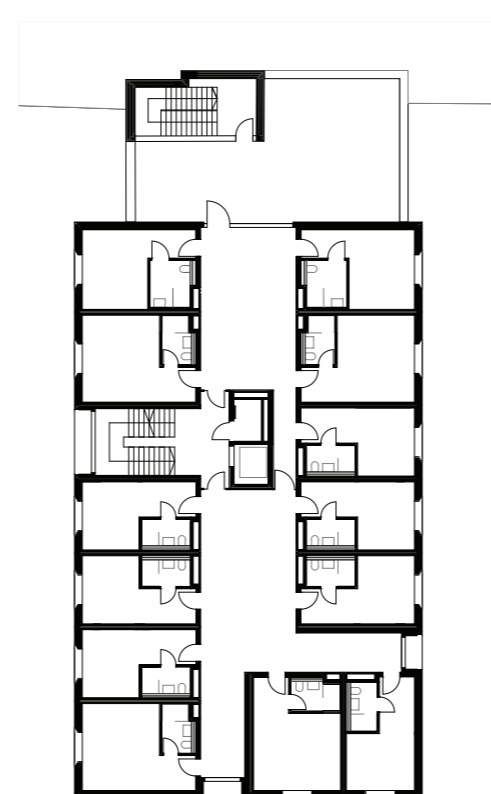
Querschnitt



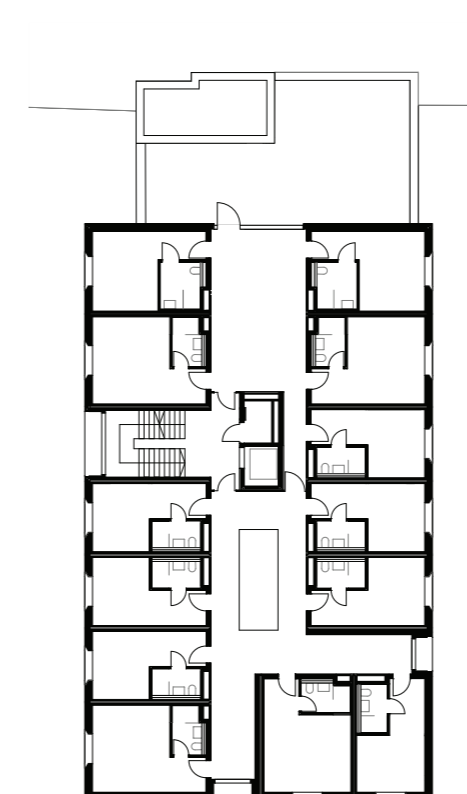
Grundriss Ebene 0



Grundriss Ebene 1



Grundriss Ebene 3



Grundriss Regelgeschoss

