



Firmenzentrale CADFEM Gruppe im Gewerbegebiet Schammach

Städtebau und Freiflächenkonzept

Im Gewerbegebiet Schammach galt es, auf einem rechteckigen Grundstück eine neue Heimat für die Firma CADFEM und ihre 180 Mitarbeiter_innen zu schaffen. Der neue Firmensitz soll die Philosophie des Unternehmens widerspiegeln und ein zeitgemäßes Arbeiten mit einer Balance aus Schreibtischarbeit, Spiel, Sport, Ausgleich und Inspiration ermöglichen. Das Bürogebäude in Holzskelettbauweise schafft in seinem Kontext einen identitätsfindenden Ort. Das „doppelsternförmige“ Volumen formuliert mit seinen Faltungen eine klare Adresse an der Erschließungsstraße und zioniert die umliegenden Freiflächen in Aufenthaltsorte.

Innere Organisation und Lichtführung

Das „öffentliche“ EG ist dem Geländeverlauf folgend abgestuft und in zwei Bereiche mit Mitarbeiterbistro und Seminarbereich gegliedert. Die beiden Gebäudeteile besitzen jeweils ein dreigeschossiges Atrium, das über Oberlichter natürlich belichtet wird. Im westlichen Atrium befindet sich die Haupttreppe, die als eine Art interne Straße mit Zwischenpodest und Aufenthaltsbereich durch das Gebäude nach oben führt, im östlichen Atrium findet die Lounge für Seminargäste seinen Platz. Neben Büro- und Besprechungsräumen wurden Nutzungen wie Aufnahmestudios, ein Lichtlabor, Küche, Fitnessraum und ein Spielzimmer in das Haus integriert.

Bauweise und Konstruktion

Das Bürogebäude ist als Skelettbau in Holzmassivbauweise mit tragenden Unterzügen und Stützen errichtet. Außenwände, Decken und Dach sind aus Brettsperholz, Stützen und Unterzüge aus Brettschichtholz hergestellt. Das KG wurde in WU-Bauweise und unbewehrten Innenwänden erstellt. Ein Sockel aus STB-Fertigteilen und ein Dachüberstand sorgen für den konstruktiven Holzschutz.

Technische Ausrüstung und Massnahmen zur Energieeinsparung

Die Energieerzeugung wird mit Luftwärmepumpen abgedeckt. Auf dem Dach befindet sich eine Photovoltaikanlage mit ca. 300m² Fläche und 50 kWp zur Eigennutzung. Die Lichtregelung ist präsenzgesteuert, Leuchten in LED-Technik ausgeführt. Fenster sind mit sonnenstandgeführtem textilen Sonnenschutz ausgestattet. Alle Lüftungsanlagen verfügen über effiziente Wärmerückgewinnungen. Für die EDV-Kälte ist eine „freie Kühlung“ berücksichtigt, wodurch der Kältebedarf im Winter reduziert wird. Die Büroflächen sind mit einer mechanischen Kühlung und Lüftung ausgestattet. Die Zuluft wird gekühlt oder erwärmt über sichtbar unter den Decken montierte Heiz-Kühlsegel in die Räume eingebracht. **Primärenergiebedarf 69,00 kWh/(m²a) / Baukosten KG 300 brutto 7.800.000 Euro, KG 400 brutto 3.800.000 Euro**



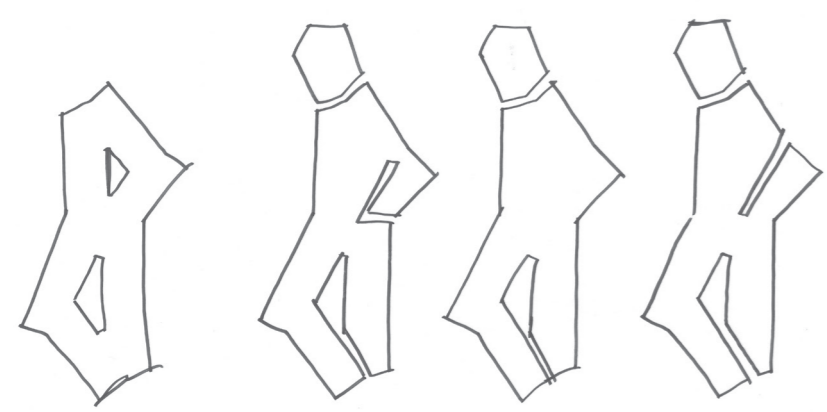
Atrium West mit Haupttreppe



Robert Smythson: Hardwick Hall 1597 - Treppenaufgang

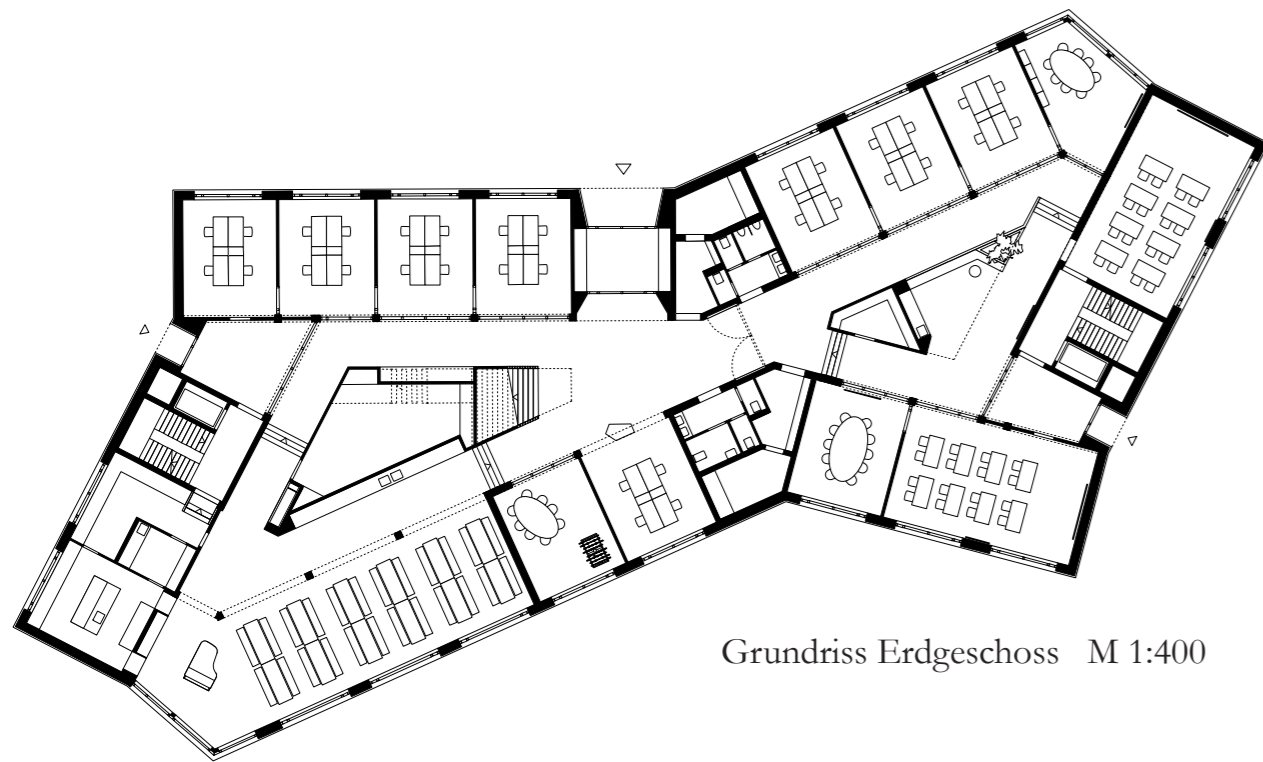


Lageplan M 1:2000

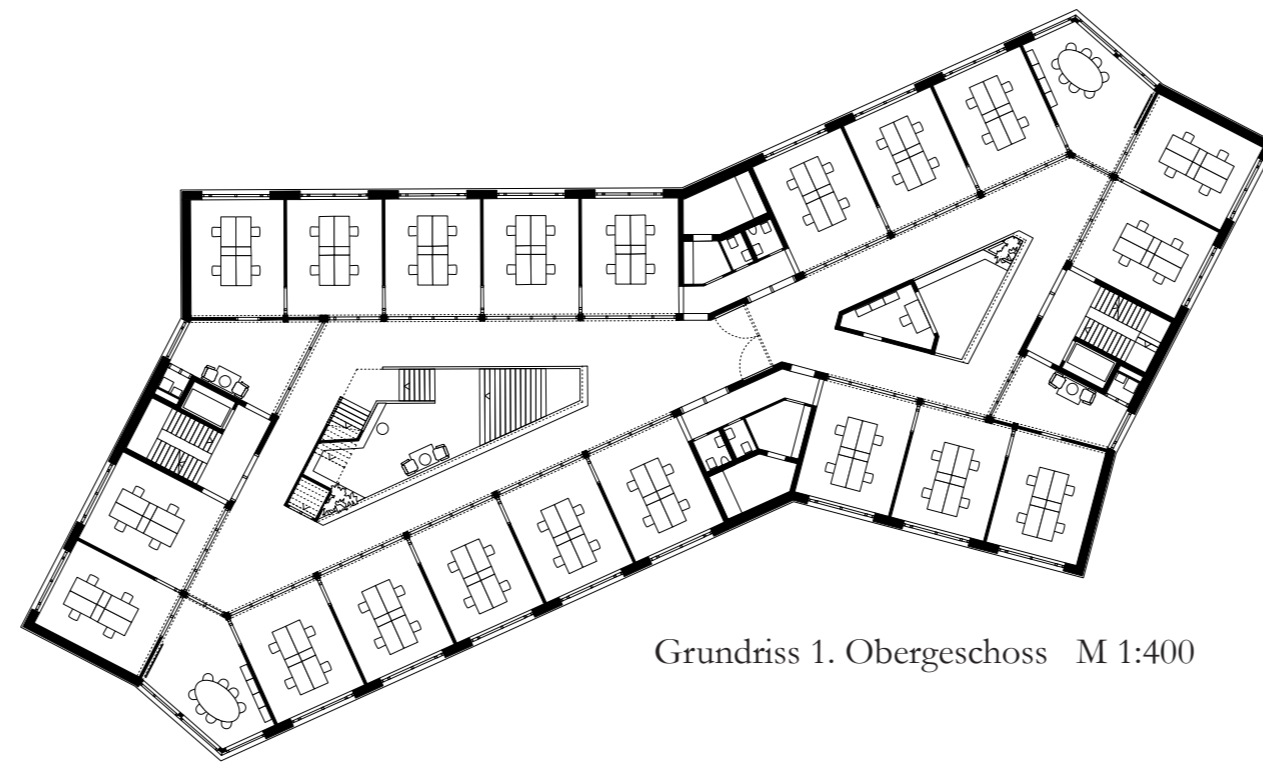


Pictogramm Herren-WC

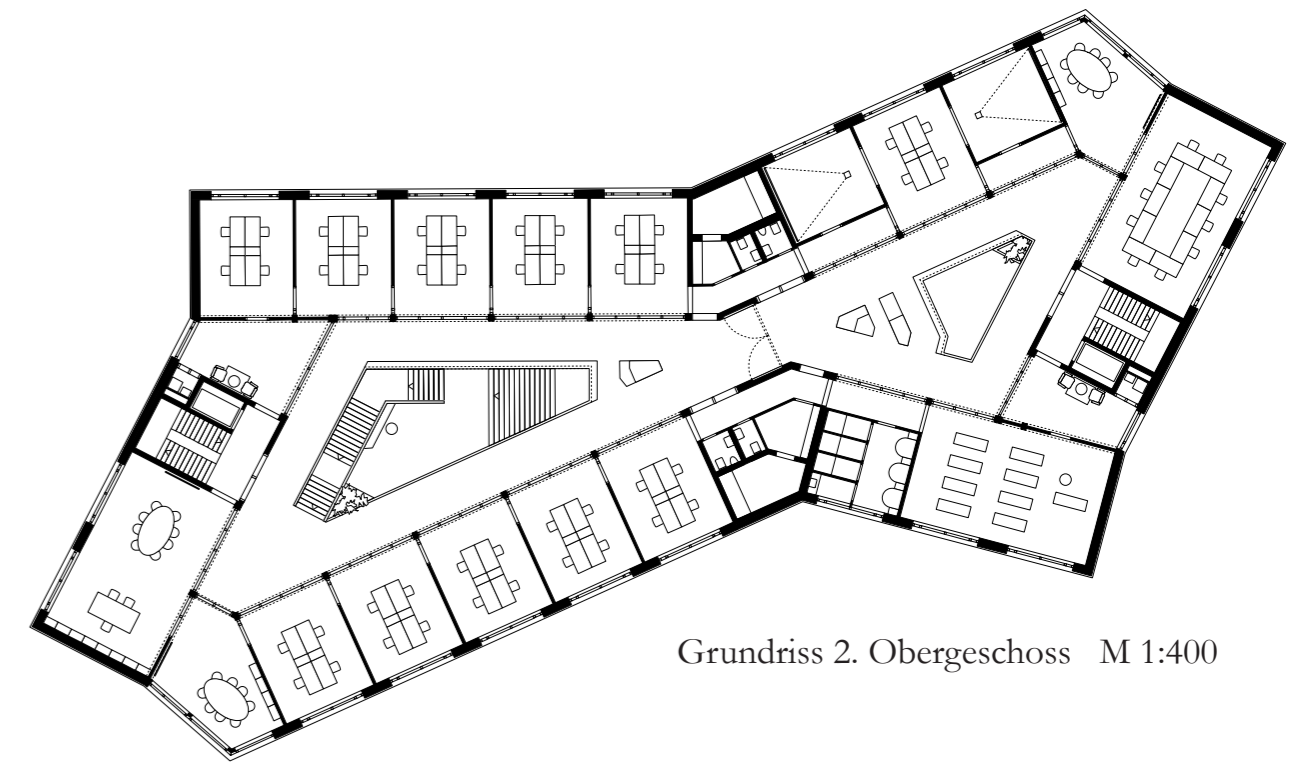
Firmenzentrale CADFEM Gruppe in Grafing bei München



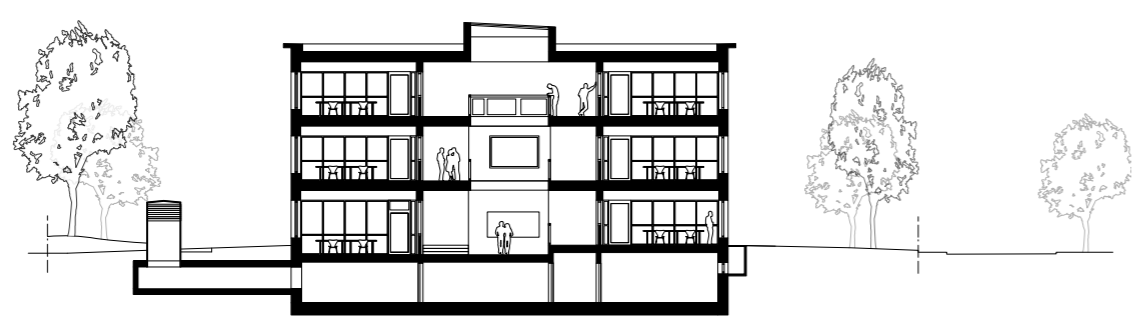
Grundriss Erdgeschoss M 1:400



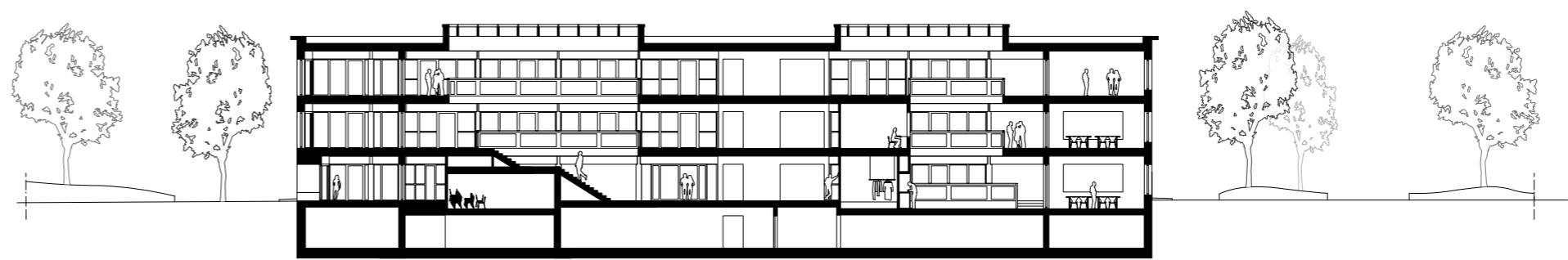
Grundriss 1. Obergeschoss M 1:400



Grundriss 2. Obergeschoss M 1:400



Querschnitt M 1:200



Längsschnitt M 1:200



Ausgang Bistro mit Spielgarten



Pausengarten Mitarbeiter_innen



Fassadendetail mit Ausstell- und Senkrechtmarkisen Bistro und Büros



Mitarbeiter_innen Bistro



Seminarlounge Atrium Ost



Besprechungsraum



Nebentreppe und Telefonzelle