



## FMZ BERNAU

BGF: 1.060 m<sup>2</sup>  
 Bauvolumen: 7.130 m<sup>3</sup>  
 Kosten: ca. 4,6 Mio € netto



### EINE WELLE AUS GLAS UND HOLZ

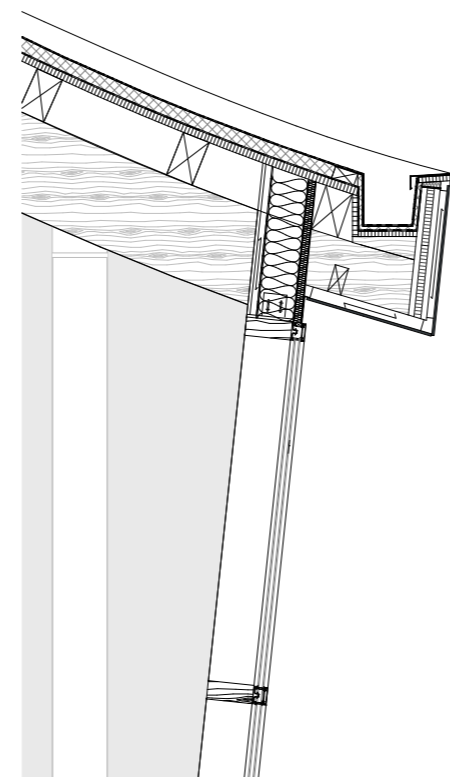
In Bernau am Chiemsee entsteht ein Fachmarktzentrum mit zwei Läden. Die zwei Neubauten liegen im Nordwesten der Chiemseestraße und südlich der Rathausstraße. Gebaut wurde bereits der erste Laden als Holzmassivbau. Dabei sind Wände, Decken und Dach aus CLT Platten errichtet. Die Gründung erfolgt über Stahlbeton-Fertigteile und eine Ortbetonbodenplatte. Durch die schwierigen Bodenverhältnisse wurde im gesamten Baugebiet eine Baugrubverbesserung mittels Rüttelstopfsäulen vorgenommen.

Zentrales Gestaltungselement des neuen Markts ist neben der großflächigen Glasfassade das markant geschwungene

ne Dach. Als eine Hommage an das nahe gelegene bayerische Meer, den Chiemsee, verdeutlicht es die Nähe zur Region und fungiert als Aushängeschild. Der Gebäudekörper duckt sich deshalb – sinnbildlich gesprochen – unter die Wellen, wodurch das Dach eigenständig wirken kann.

Zudem unterstreicht die gebäudehohe Glasfassade die Wellenform, verstärkt die flache, geduckte Wirkung des Komplexes und reduziert die Gliederung der Fassade auf die Horizontale. Diese horizontale Gliederung lebt vom Rhythmus transparenter (Glas) und opaker (Holz) Elemente und orientiert sich am goldenen Schnitt in Proportion zu Höhe und Breite des Gebäudes, wodurch die dem Westen zugerichtete Fassade besonders harmonisch erscheint.

Für den Besucher ergibt sich durch die geschwungene Dachform und die offene Fassade ein angenehmes Käuferlebnis. Dies zeichnet sich durch luftige Räume mit großräumigem Charakter, einem einmaligen Bergblick auf Hochries, Sonnenwand und Kampenwand sowie natürlichem Licht für den gesamten Laden aus.



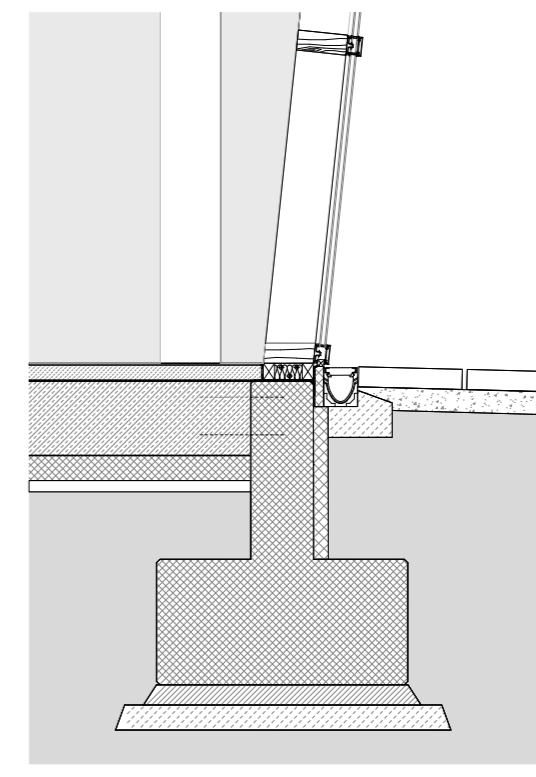
DETAIL TRAUFE

### DACHAUFBAU

- Dachabdichtung Kunststoffdachbahn sd-Wert <=400m
- 60mm Zusatzdämmung
- Behelfsabdichtung sd-Wert >1500m
- 32mm CLT-Platte Dachschalung

### ATTIKAAUFBAU

- Blechabdeckung
- Holzunterkonstruktion mit Holzkeilen mit Gefälle zur Dachfläche
- Dämmschicht in Attikarinne XPS 20mm
- Verlegung auf Perliteschüttung im Gefälle als Auflager für Folienverbundrinne
- Attikaverkleidung mit Lattung 30x50
- HPL Platte 10mm Farbton RAL7022



DETAIL SOCKELANSCHLUSS

### FASSADE

- Holzprofile (Pfosten und Riegel) 200 mm x 80 mm, Fichte, BSH
- Deckleisten geklippt, 76 mm
- Ansichtsbreite, Pulverbeschichtung, seidenmatt, RAL 7022 umbragrau
- Zweifachisolier-Verglasung aus Sonnenschutzglas, g-Wert 0,4

### BODENAUFBAU

- Bodenbelag 6mm
- Zementestrich 60mm
- Bitumenabdichtung unter Estrich
- Stahlbetonplatte 30cm C25/30 XC2
- PE-Folie als Trennlage
- Randdämmstreifen 10 cm
- Sauberkeitsschicht 5cm

