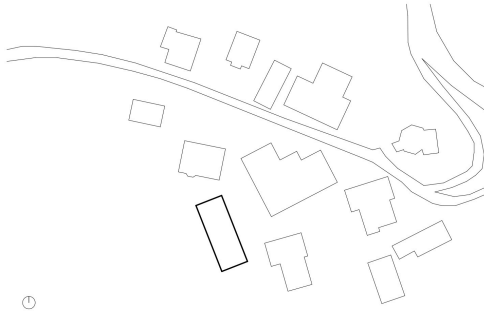
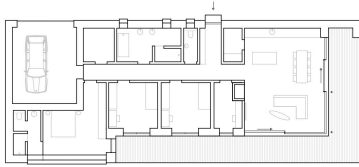


# WOHNHAUS AM WAGINGER SEE



lageplan 1:1000



grundriss 1:200



auf einer bergwiese oberhalb von waging am see bauten wir ein zeitlos schönes haus aus holz und glas: traditionsbewusst und zugleich schnörkellos modern, zeigt es respekt vor der umgebung und landschaft, doch ohne falsches rustikales flair.

#### urbaner kontext

das haus ist am ortstrand von gaden, einem kleinen weiler oberhalb des waginger sees an den übergang zwischen bestehender ehem. landwirtschaftlicher hofbebauung, die jetzt als ferienapartmentanlage genutzt wird, und zu einer weitläufigen wiese gesetzt. aus dieser situation ergibt sich die polarität zwischen der geschlossenen fassade zur hofseite und der grosszügigen öffnung zur landschaft hin, sowie die funktionale gliederung der eingeschossigen fassade, mit seiner klaren kubatur, dem flach geneigten satteldach und seiner hölzernen aussenhaut fügt sich das gebäude ebenso respektvoll und zurückhaltend in die umgebende landschaft ein, wie die traditionellen bauernhäuser in der region.

#### unbegrenzter wohnraum

auf der zufahrtsseite bildet ein dreiseitiger innenhof den halböffentlichen übergang zwischen strasse, gemeinsamem hof und eingang. auf der westseite wird dieser hof durch das flache, holzgedeckte wohnhaus und die bestehende zweieinhalb-geschossige bestandsbebauung gefasst. bereits beim betreten des langgestreckten hauses erschliesst sich dessen grundriss: die wohnenebene ist als zusammenhängender, ringum vergasteter wohn-essbereich ohne zwischenwände gestaltet, nur durch den küchenblock optisch zoniert. das komplette gebäude ist barrierefrei geplant, vom entree führt ein grosszügiger eingangsfur zu den privaten rückzugsräumen im osten und zum wohn-essbereich im süden. die zimmer der kinder und eltern reihen sich entlang eines schurgraderen flurs aneinander. die raumhöhen verglasten zimmer orientieren sich in richtung südwesten zur schönen aussicht auf die landschaft und die bergkapelle. ebenerdige ausgänge führen auf die vorgelagerte loggia, an die sich unmittelbar die obstwiese und der gemüsegarten anschliessen.

auftraggeber : privat  
 ort : 83329 waging am see  
 energiestandard : KfW 40+  
 energieverorgung : nahwärmenetz hacktschnitzel  
 bauart : holzständerbau  
 baujahr : 2022-2023  
 grundfläche : 280 qm  
 wohnfläche : 140 qm  
 baukosten : (kg 300 -400) 400.000 €

#### homogene konstruktion

das haus ist als holzständerbau (KfW 40+) mit massiver stb-bodenplatte errichtet. die konstruktion macht es möglich, das gebäude über seine gesamte breite frei zu überspannen; bis auf eine reihe schlanker stählerner rundstützen entlang der umlaufenden glassfassade gibt es im wohnraum daher keine sichtbaren tragelemente.

#### gestalten mit handwerklicher präzision

holz ist das bestimmende material, welch grossen wert wir auf die handwerkliche präzision legen, lässt sich bereits an der fassade ablesen: ein homogener schirm aus vertikalen lächerleisten umhüllt den baukörper samt dachfläche als ausserste schicht. dieser umschliesst die loggien und überlagert sich mit den deckenhohen glaselementen, lochfensteröffnungen der fassade sind durch sehr schlanke edelstahlrahmen in schürzenform akzentuiert. somit ergeben sich faszinierende licht- und schattenspiele, ein spannungsvoller wechsell zwischen offenen und geschlossenen flächen, freien durchblicken auf das landschaftspanorama sowie sichtgeschützten raumzonen. im wohnbereich und in den privaten bereichen sorgen fleischgrät eichenholzparkett und weisse wände und decken mit bewusst reduzierter beleuchtung für eine angenehm behagliche atmosphäre ohne jedes falsche rustikale flair. in den bädern sind mit reliefflessen und einbaumöbeln aus hellem holz zurückhaltende aber dennoch subtil markante akzente gesetzt.

