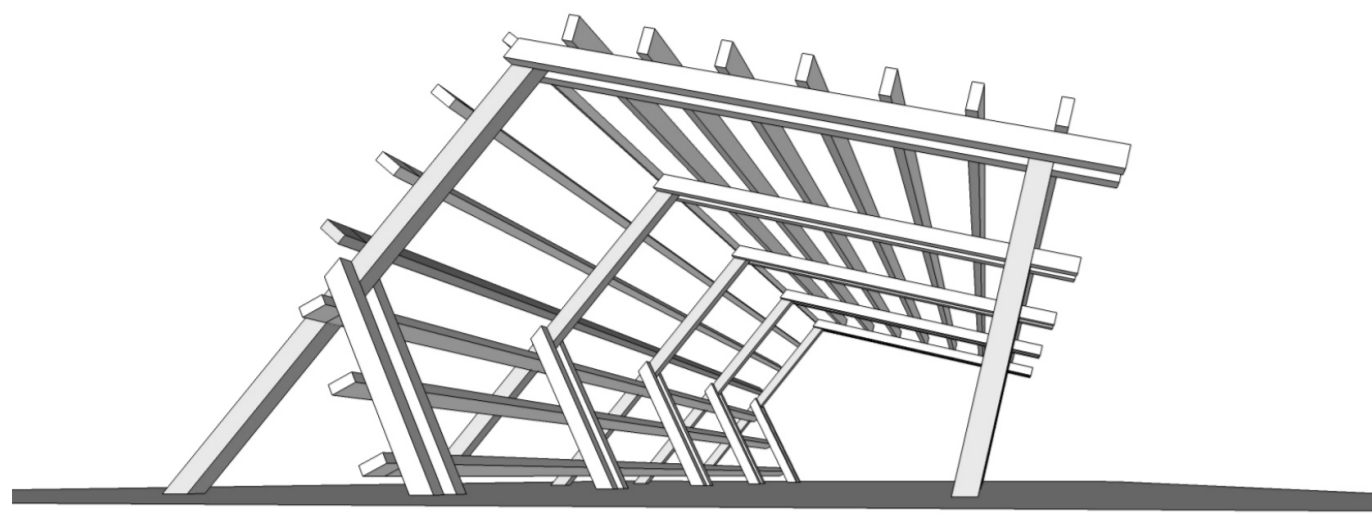
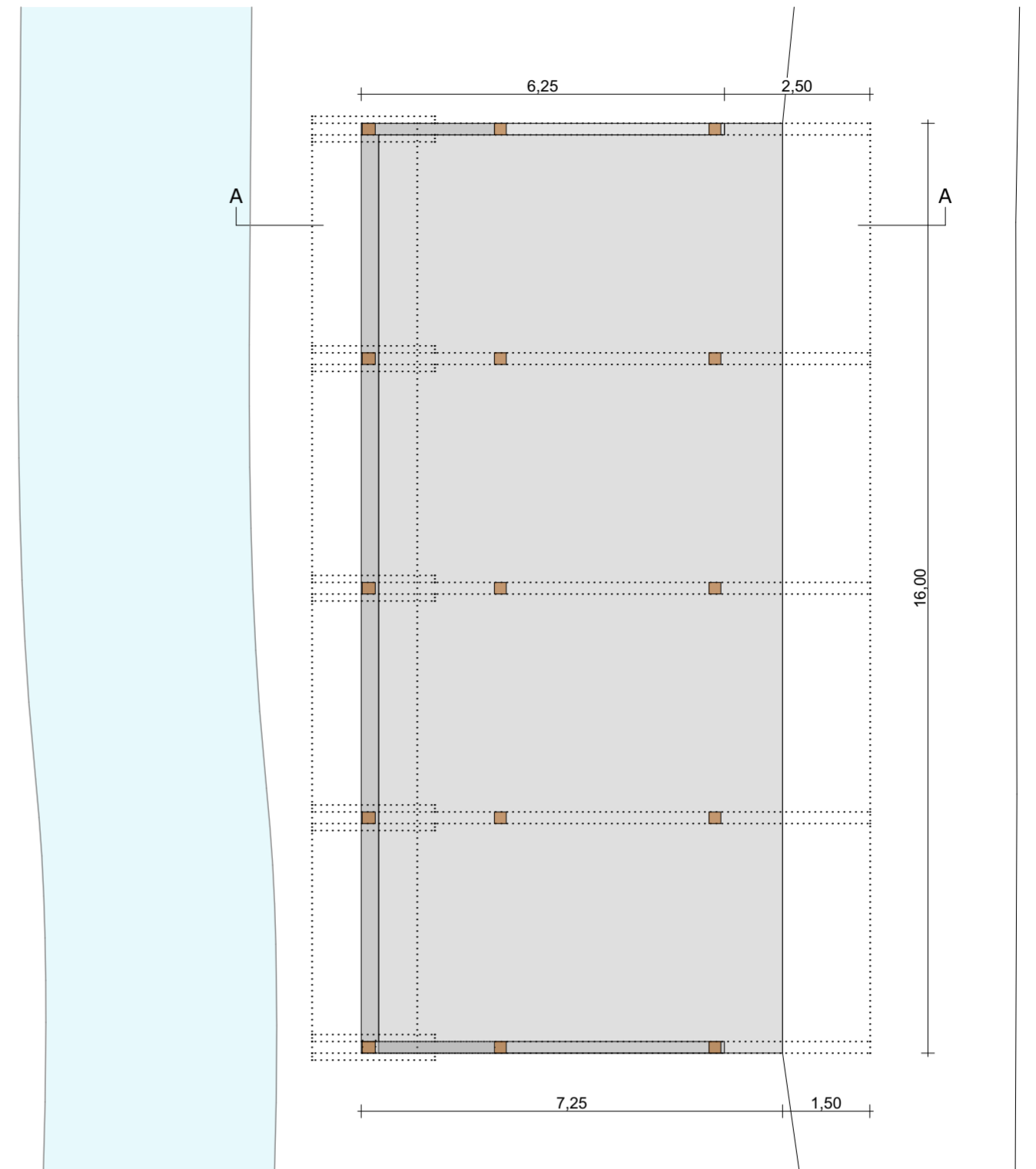


# 6. ROSENHEIMER HOLZBAUPREIS

## STADEL



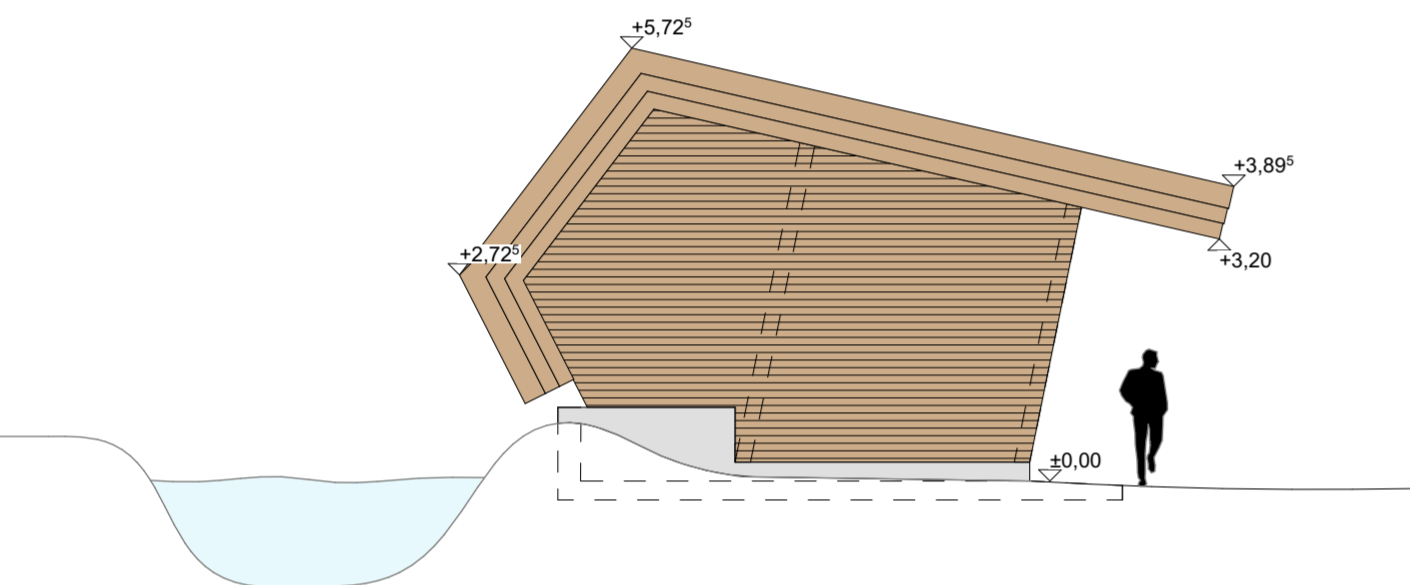
Um einem landwirtschaftlichen Betrieb, der Obst & Gemüse für die Mitglieder seiner Genossenschaft anbaut, wurde ein kleiner Stadel in Holzbauweise realisiert. Die zeichenhafte Architektur fügt sich toll ein zwischen den Feldern & einem Bach. Die Mitglieder der Genossenschaft haben so einen Ort bekommen an dem sie ihre Ernteanteile bekommen und sich treffen können. Die schlichte Einfachheit entspricht dem Gedanken einer Genossenschaft. Errichtet wurde der Stadel auf einer schwimmenden Bodenplatte ohne Fundamente, das spart viel Material & Kosten. Der Beton wurde geflügelt und lässt sich sehr gut reinigen. Der Holzbau mit seiner expressiven Form wurde in der Zimmerei vorgefertigt und in nur 5 Tagen aufgestellt und verschalt. Die Holzbalken sind nicht verleimt und stammen, ebenso wie die Verschalung aus heimischen Wäldern. Das Dach wurde mit ungehobelten breiten Fichtenbrettern gedeckt, was Kosten spart und sehr nachhaltig ist. Der Bau ist sehr flexibel nutzbar, so wurde zB nachträglich in einem Bereich eine Zwischenebene eingezogen um mehr Stauraum zu haben. Der Einbau war sehr einfach und kostengünstig. Ein weiterer Ausbau wäre ebenso einfach möglich.



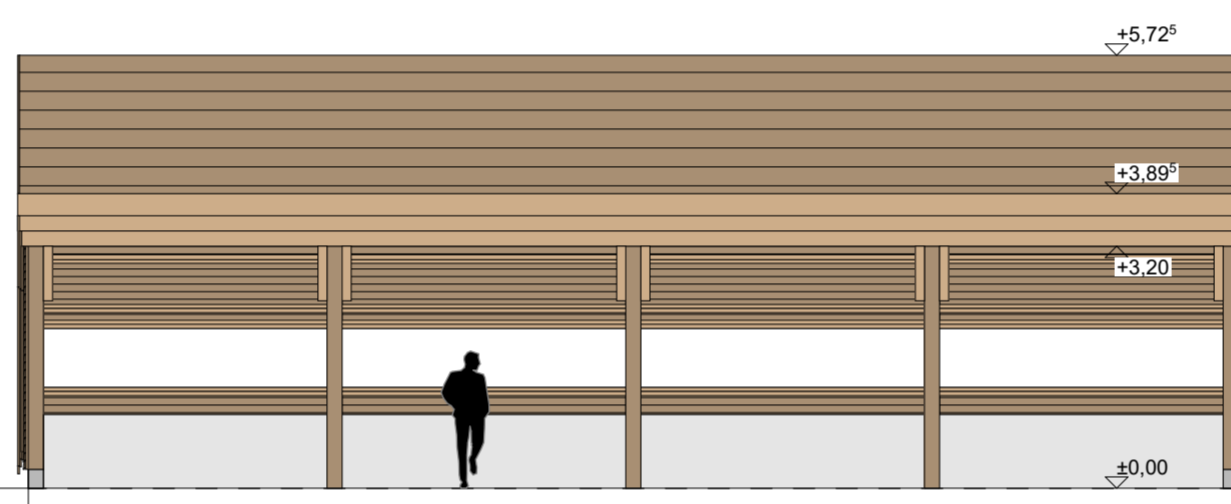
### Daten Stadel

Nutzfläche 99 m<sup>2</sup>  
 Unbeheizt  
 Strom aus BHKW  
 Gründung auf schwimmender Bodenplatte  
 Bau mit massivem Holz aus heimischen Wäldern

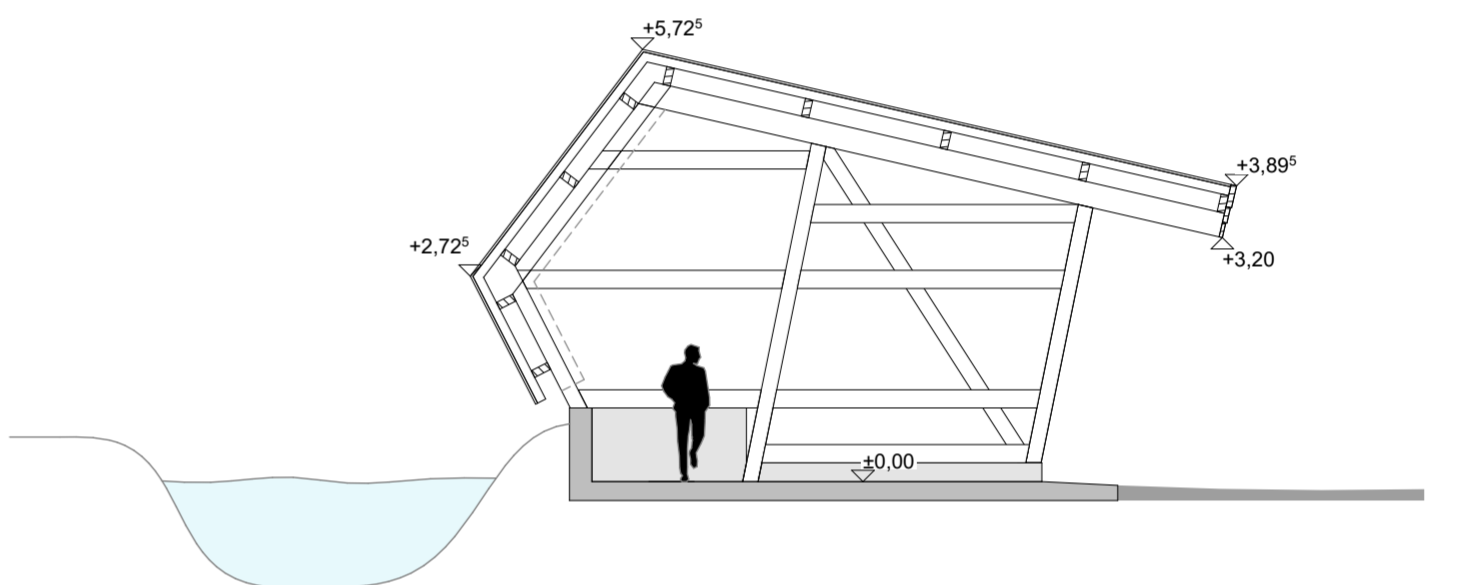
Grundriss



Ansicht Süd



Ansicht Ost



Schnitt



Rückseite



Südseite



Fenster



Schmalseite

Innen



Nordseite



Blick vom Bach

