

6. ROSENHEIMER HOLZBAUPREIS

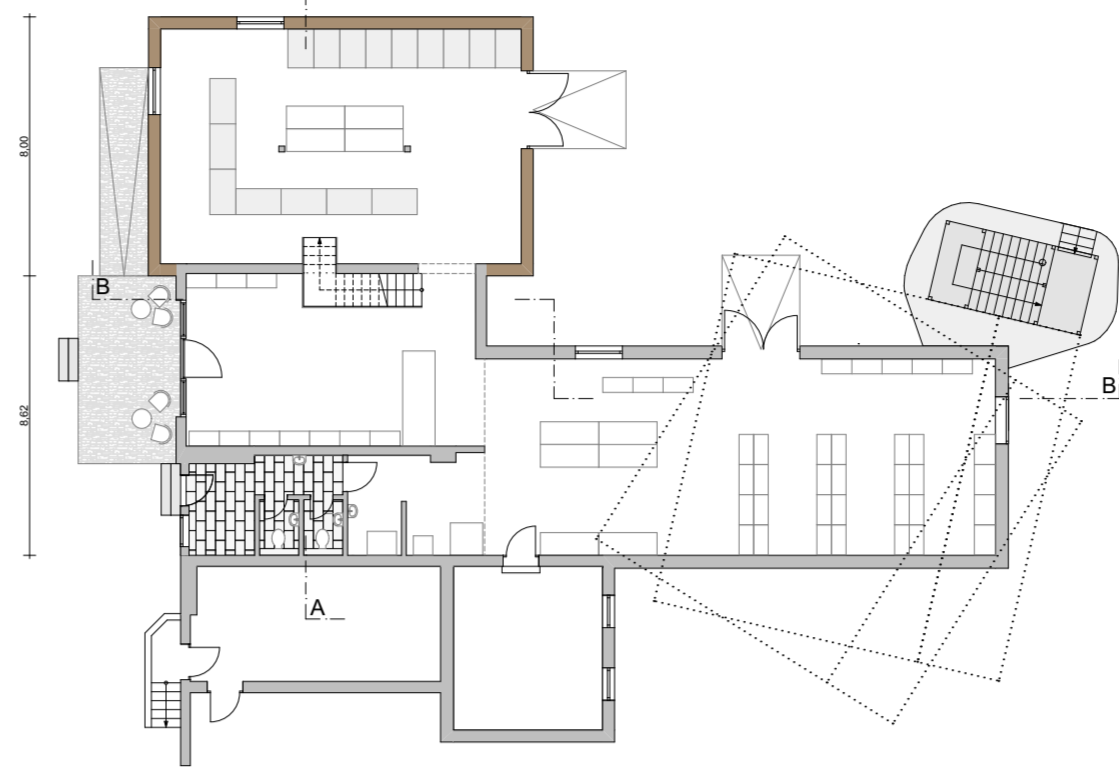
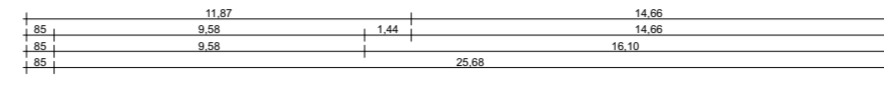
GEWERBEBAU MIT LADEN & 2 WOHNUNGEN

Gewerbebau

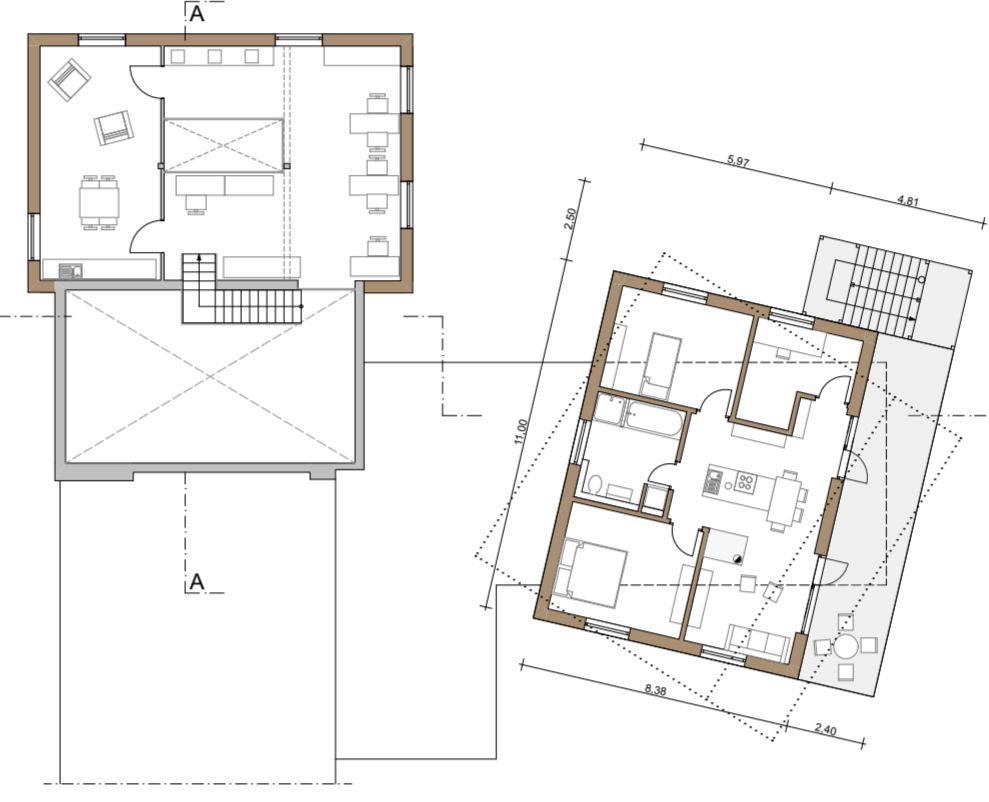
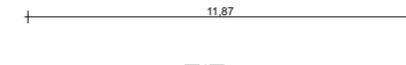
Eine stillgelegte Lackierhalle in der Landmühle/Stephanskirchen wurde umgebaut und um einen Anbau ergänzt um einen lebensmittelverarbeitenden Betrieb Räume zu bieten. Die größere gemauerte Halle beherbergt die Produktions- und Lagerräume der Manufaktur, die kleinere Halle mit fast 5m Raumhöhe bekam ein neues Holzdach und wurde zum Laden. Ergänzt wurden die Räume um einen 2 geschossigen Anbau in moderner Holzbauweise in dem die Büros, die Kommissionierung und der Versand untergebracht sind. Mit dem Anbau entsteht ein kleiner Innenhof, der als An- und Ablieferung dient. Das gesamte Gebäude ist hoch effizient gedämmt und wird mit einem BHKW versorgt. Die Anbau steht auf einer aktivierten Bodenplatte, die geflügelt wurde, der Altbau bekam einen Betonboden mit integrierter Heizung, was unaufwendig ist und viel an Kosten gespart hat.

Wohnungen

Auf der Produktionshalle wurden 2 Etagen mit je 1 Wohneinheit realisiert. Die beiden Kuben sind zum Altbau sowie untereinander verdreht um eine Abgrenzung der Freiräume zu ermöglichen. Das Abwasserfallrohr markiert den Drehpunkt der Baukörper. 4 Stahlstützen gehen durch die beiden Wohnungen und enden mit einem Rahmen verbunden auf dem Ringanker des Altbaus. Die Wohnungen wurden hauptsächlich aus einem Dickholz/ PHE mit Vollholz aus heimischen Wäldern gebaut. Geheizt werden alle Räume mit einem gasbetriebenen BHKW, das neben der Wärme auch Strom erzeugt. Die Dächer sind mit einer Photovoltaikanlage genutzt, so dass ein energieautarkes Gebäude entstanden ist. Der Erhalt der alten Substanz trägt auch wesentlich zur Nachhaltigkeit des Projektes bei.



GRUNDRISS EG



GRUNDRISS OG



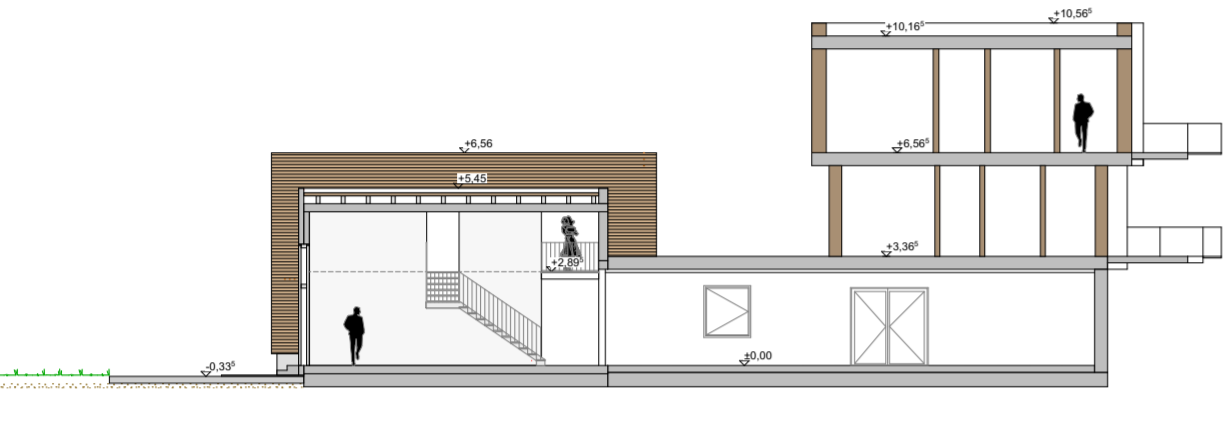
GRUNDRISS 2.0G

Daten Wohnungen

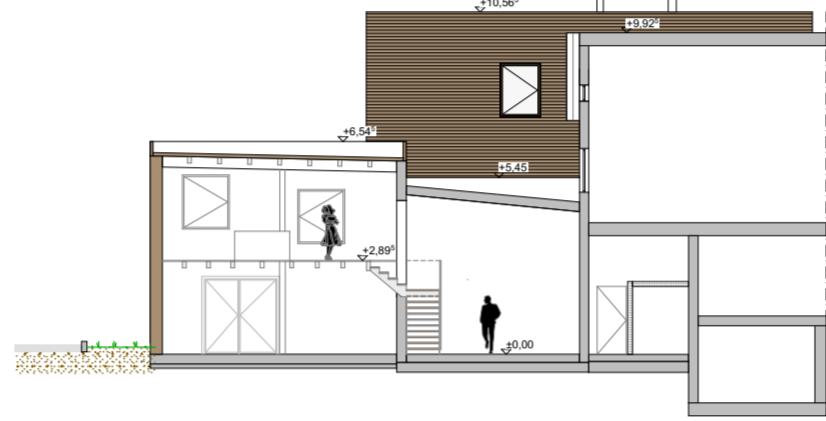
2 Wohnungen mit je 85m² Wohnfläche
Primärenergiebedarf 19,0 kWh (m²xa)
Endenergiebedarf des Gebäudes 71,09 kWh (m²xa)
Heizung und Warmwasser mit BHKW, Kraft-Wärme-Kopplung
Photovoltaikanlage auf dem Dach

Daten Gewerbebau

356m² Nutzfläche, ein Teil davon Bestandsbau
Primärenergiebedarf 117,30 kWh (m²xa)
Endenergiebedarf Wärme 111,7 kWh (m²xa)
Endenergiebedarf Strom 21,7 kWh (m²xa)
Heizung und Warmwasser mit BHKW, Kraft-Wärme-Kopplung
Photovoltaikanlage auf dem Dach



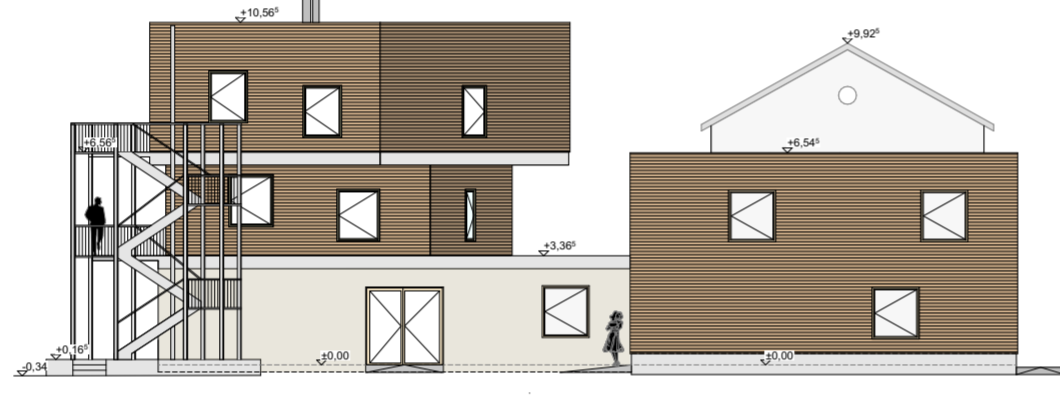
SCHNITT B-B



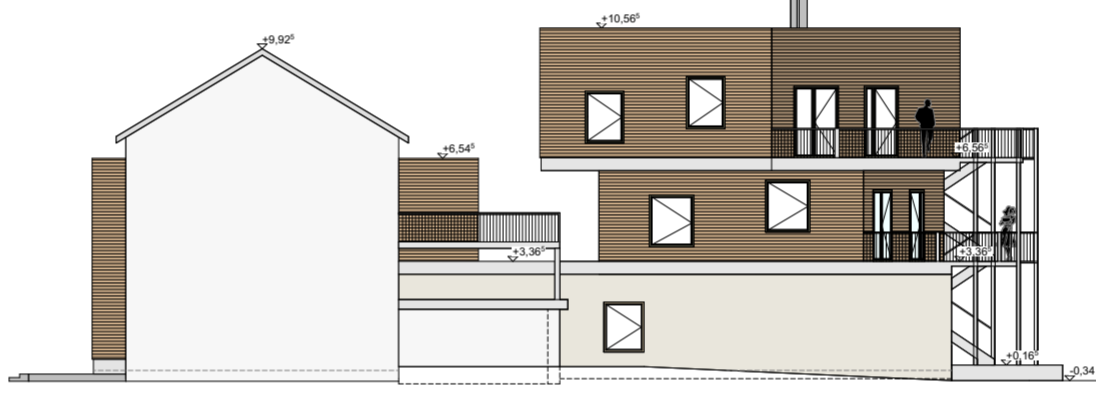
SCHNITT A-A



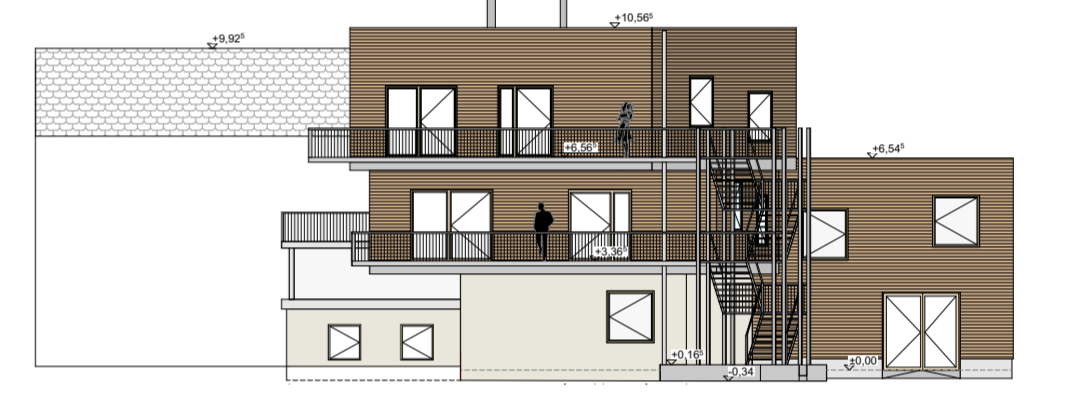
ANSICHT NORD



ANSICHT OST



ANSICHT WESTEN



ANSICHT SÜD

GEWERBE_LADEN

GEWERBE_LADEN

WOHNUNGEN

ANBAU & WOHNUNGEN

WOHNUNGEN AUF DER PRODUKTIONSHALLE



WOHNUNGEN

WOHNUNGEN

BÜRO_GEWERBE

