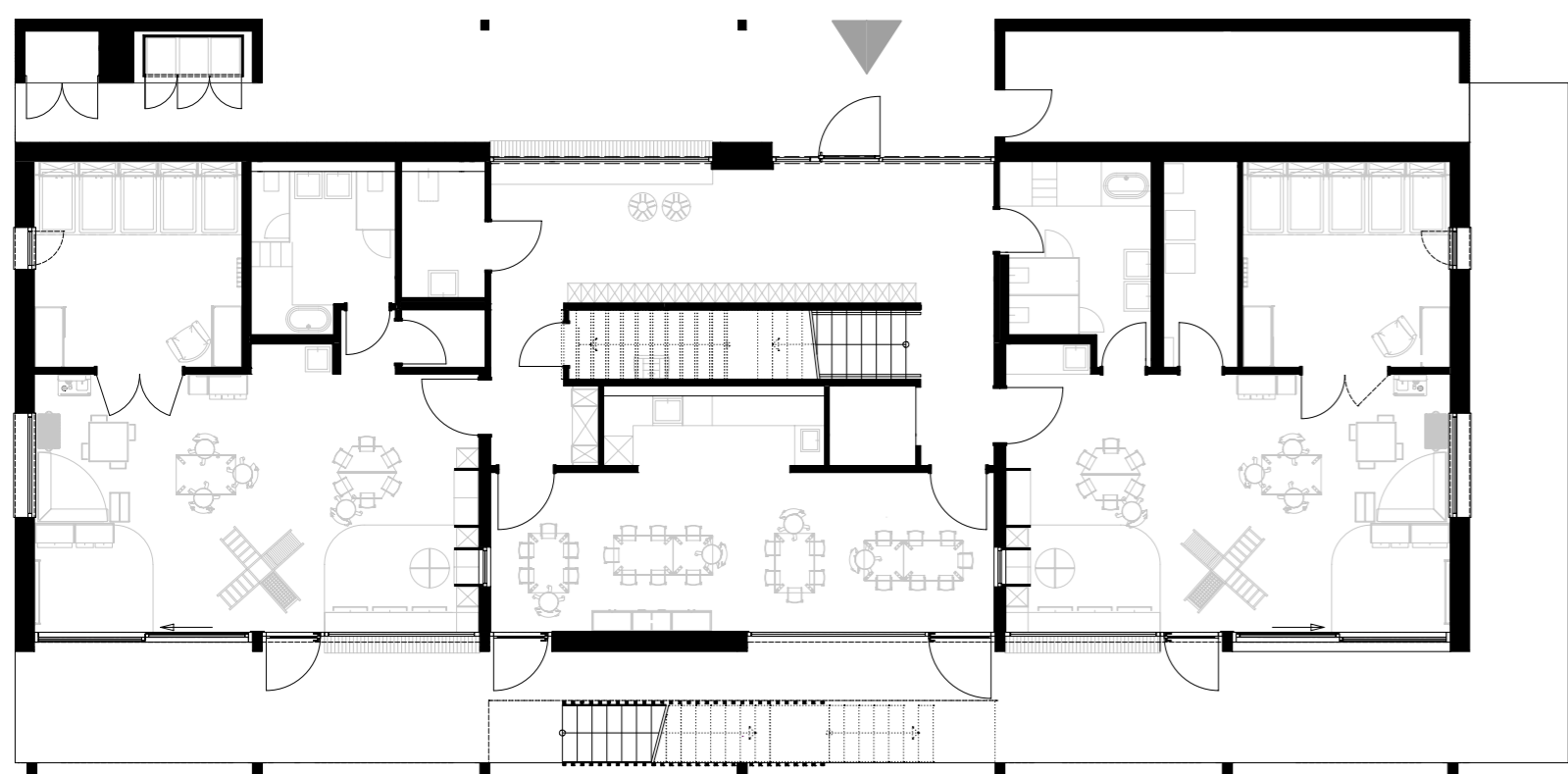
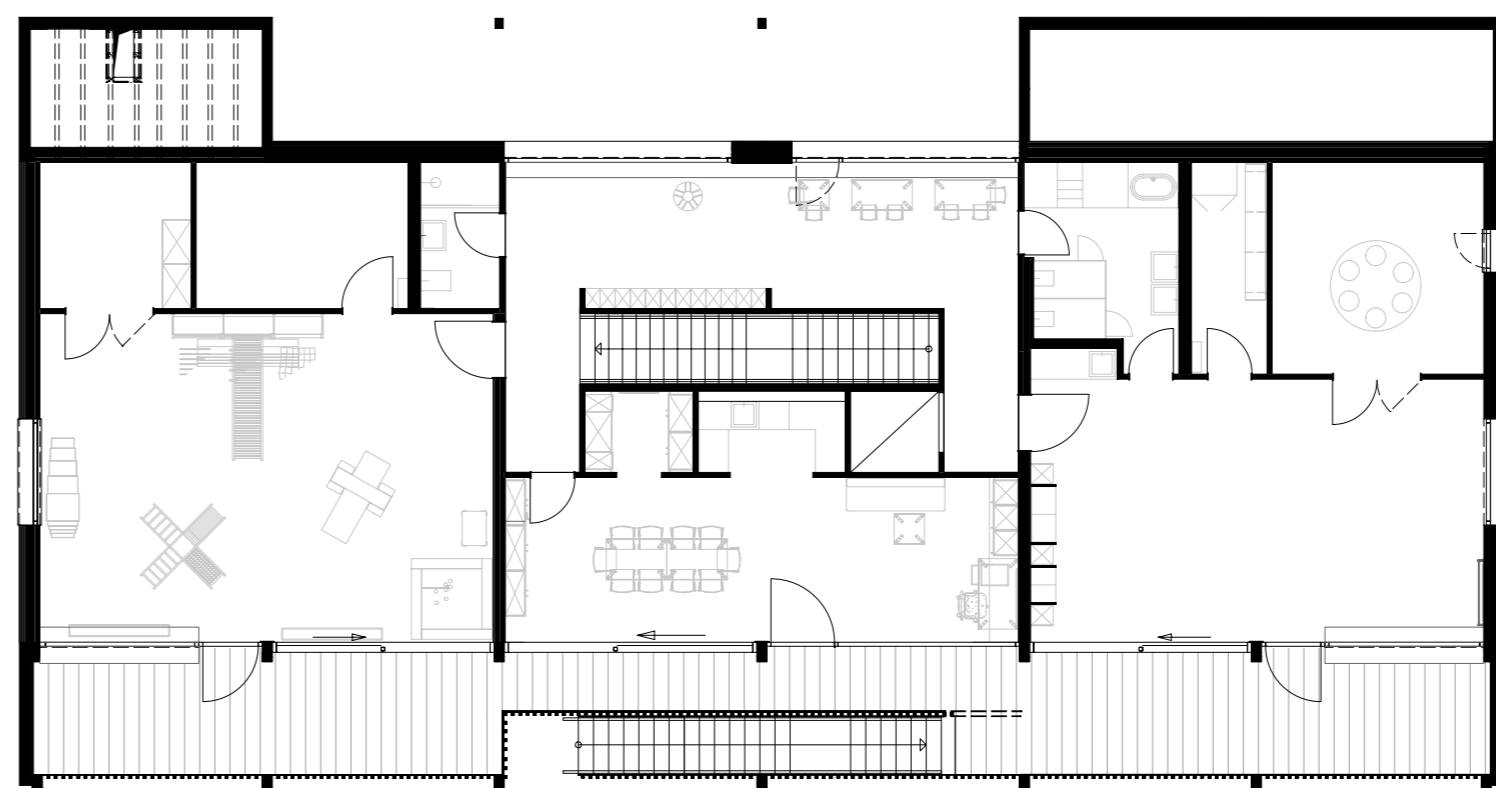




FERTIGSTELLUNG
2022
 BGF(m²)
828
 BRI(m²)
3325
 KfW-STANDARD
40
 KOSTEN KG300 + 400 (MIO.€)
1,8



ERDGESCHOSS
GRUNDRISS



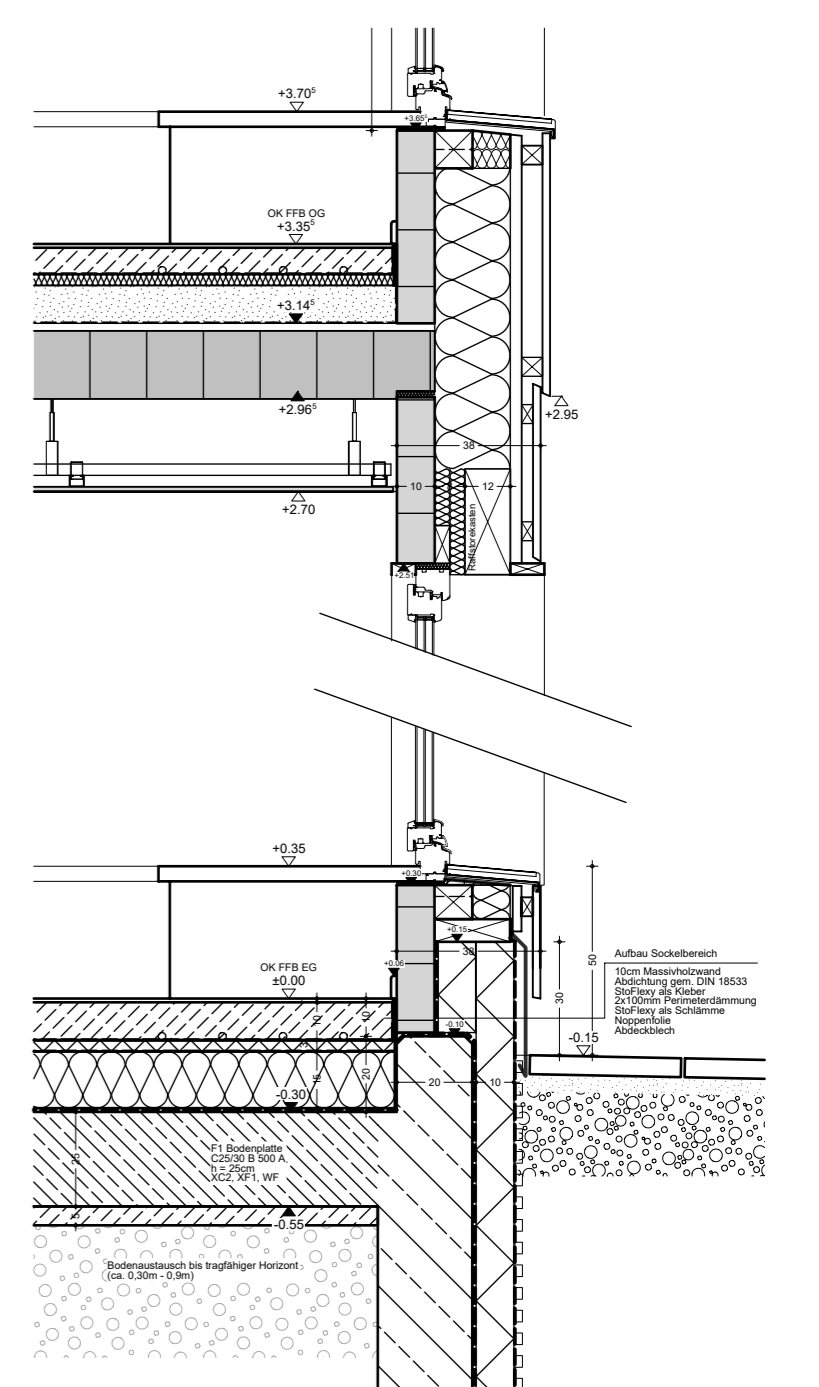
OBERGESCHOSS
GRUNDRISS

PROJEKT UND KONSTRUKTION

Das neue Kinderkrippengebäude wurde in Holzbaweise aus 10cm starken Kreuzlagenholzwänden mit 20cm Holzweichfaserwärmendämmung und hinterlüfteter, geschlossener, senkrechter Lärchenholzschalung, sowie 18cm starken Massivholzdecken hergestellt. Die Dachkonstruktion des Neubaus ist als flach geneigtes Satteldach mit 20cm Sparrenzwischenwärmendämmung und 6cm Aufsparrendämmung ausgeführt. Die Innenwandflächen der massiven Holzbauteile wurden in Sichtqualität ausgeführt. Zur Verbesserung der Akustik wurden an den Decken in den Gruppenräumen schallsorbierende Holzwole-Akustikplatten montiert. Die nach Süden orientierten Räume (Gruppenräume, Multifunktionsraum, Bewegungsraum, Personalraum) verfügen zur natürlichen Belichtung und Belüftung über große Fensterelemente mit Schiebe- bzw. Drehüren aus unbehandeltem Lärchenholz. Zusätzlich sorgen Komfortlüftungsgeräte in den Außenwänden für ausreichend Frischluft. Durch die hoch dämmenden Gebäudehüllflächen und die Grundwasserwärmepumpe können die Heizenergiekosten auf ein Minimum reduziert werden.

BESONDERHEITEN

Photovoltaik, Barrierefreiheit, Digitale Planungsmethode als Grundlage für die Fertigung (BIM), Ausgezeichnet mit dem KlimaKulturKompetenz Prädikat der Bayerischen Architektenkammer.



SOCKELDETAIL
SCHNITT

